

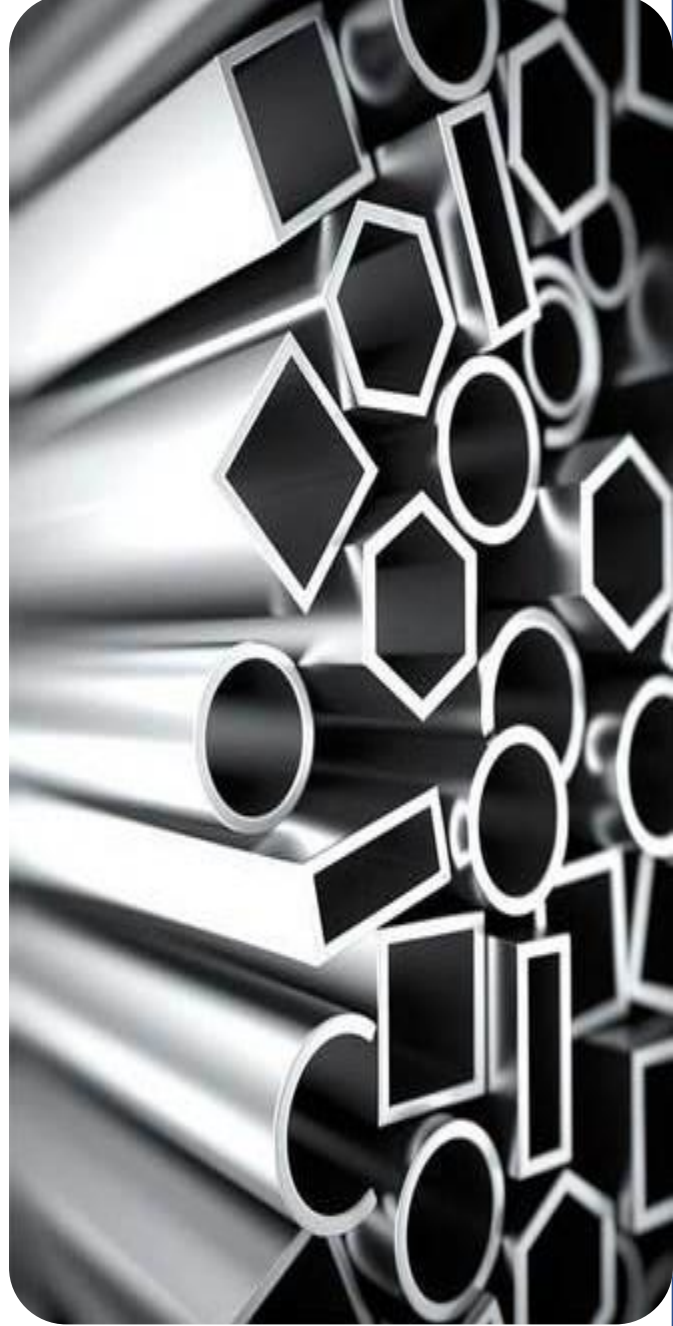


Aias Metal
Your Steel Provider

AIAS METAL A.Ş.

'Your Steel Provider'

**Product Catalogue
Pipes and Hollow Sections**





- **About Us**

Page: 3

- **Product Range**

Page: 4

Industrial Pipes

Page: 5

Rectangular Hollow Sections

Page: 6

Square Hollow Sections

Page: 7

LTZ Profiles

Page: 8

Painted Sections & Profiles

- **Quality Key**

Page: 9

- **Contact**

Page: 10



About Us

Aias Metal founded in Turkey, more than a decade expertise in global steel industry with our partners aim to build up trustworthy steel supply for our valued customers and partners. Total closed area over 10,000 meter square in different locations. Our team is dedicated to reach all over the world steel needs by serving certified goods. Leading in satisfactory service supply approved by our customers and established long term cooperation.





EN 10305-3		STEEL TUBES															
Outside Diameter D (mm)	Wall Thickness (mm)																
	0,6	0,8	0,9	1	1,2	1,5	1,8	2	2,5	3	3,5	4	4,5	5	5,5	6	8
Mass Per Unit Length, (kg/m)																	
8	0,109	0,142	0,158	0,173	0,201												
10	0,139	0,182	0,202	0,222	0,260	0,314											
12	0,169	0,221	0,246	0,271	0,320	0,388											
15	0,213	0,280	0,313	0,345	0,408	0,499	0,586	0,641									
16	0,228	0,300	0,335	0,370	0,438	0,536	0,630	0,691									
18	0,257	0,339	0,380	0,419	0,497	0,610	0,719	0,789									
19	0,272	0,359	0,402	0,444	0,527	0,647	0,764	0,838									
20	0,287	0,379	0,424	0,469	0,556	0,684	0,808	0,888									
22	0,317	0,418	0,468	0,518	0,616	0,758	0,897	0,986									
25	0,361	0,477	0,535	0,592	0,704	0,869	1,03	1,13	1,39								
28	0,405	0,537	0,601	0,666	0,793	0,980	1,16	1,28	1,57								
30	0,435	0,576	0,646	0,715	0,852	1,05	1,25	1,38	1,70								
32		0,616	0,690	0,765	0,911	1,13	1,34	1,48	1,82	2,15							
35				0,838	1,00	1,24	1,47	1,63	2,00	2,37							
38				0,912	1,09	1,35	1,61	1,78	2,19	2,59	2,98	3,35					
40				0,962	1,15	1,42	1,70	1,87	2,31	2,74	3,15	3,55					
42				1,01	1,21	1,50	1,78	1,97	2,44	2,89	3,32	3,75					
42,4				1,02	1,22	1,51	1,80	1,99	2,46	2,91	3,36	3,79					
44				1,06	1,27	1,57	1,87	2,07	2,56	3,03	3,50	3,95					
45				1,09	1,30	1,61	1,92	2,12	2,62	3,11	3,58	4,04					
48,3				1,17	1,39	1,73	2,06	2,28	2,82	3,35	3,87	4,37	4,86	5,34			
50				1,21	1,44	1,79	2,14	2,37	2,93	3,48	4,01	4,54	5,05	5,55			
51					1,47	1,83	2,18	2,42	2,99	3,55	4,10	4,64					
54						1,94	2,32	2,56	3,17	3,77	4,36	4,93					
57					1,65	2,05	2,45	2,71	3,36	4,00	4,62	5,23	5,83	6,41			
60,3					1,75	2,17	2,60	2,87	3,56	4,24	4,90	5,55	6,19	6,82	7,43		
63,5					1,84	2,29	2,74	3,03	3,76	4,48	5,18	5,87	6,55	7,21	7,87		
70					2,04	2,53	3,03	3,35	4,16	4,96	5,74	6,51	7,27	8,01	8,75		
76,1					2,21	2,76	3,29	3,65	4,53	5,40	6,26	7,10	7,93	8,75	9,56		
88,9						3,23	3,87	4,29	5,33	6,35	7,37	8,37	9,37	10,3			
100							4,36	4,83	6,01	7,18	8,33	9,47	10,6	11,7	12,8	13,9	
101,6							4,43	4,91	6,11	7,29	8,47	9,63	10,8	11,9	13,0	14,1	
108							4,71	5,23	6,50	7,77	9,02	10,3	11,5	12,7	13,9	15,1	
114,3							4,99	5,54	6,89	8,23	9,56	10,9	12,2	13,5	14,8	16,0	
127									7,68	9,17	10,7	12,1	13,6	15,0	16,5	17,9	23,5
139,7									8,46	10,1	11,8	13,4	15,0	16,6	18,2	19,8	26,0
159									9,65	11,5	13,4	15,3	17,1	19,0	20,8	22,6	
168,3										12,2	14,2	16,2	18,2	20,1	22,1	24,0	31,6
219,1										16,0	18,6	21,2	23,8	26,4	29,0	31,5	41,6



Rectangular Hollow Sections

EN 10219-2		WELDED STRUCTURAL HOLLOW SECTIONS										
Dimensions(mm)		Wall thickness (mm)										
		1,4	1,5	2	2,5	3	4	5	6	6,3	8	10
A	B	Mass Per Unit Length, (kg/m)										
15	10	0,448	0,473									
18	18	0,690	0,732	0,924								
25	15	0,778	0,826	1,05	1,25							
30	10	0,778	0,826	1,05	1,25							
30	20	0,998	1,06	1,36	1,64	1,89						
40	20	0,998	1,06	1,36	1,64	1,89						
40	25	1,22	1,30	1,68	2,03	2,36						
40	30	1,22	1,30	1,68	2,03	2,36						
45	45	1,44	1,53	1,99	2,42	2,83						
50	20	1,44	1,53	1,99	2,42	2,83						
50	25	1,55	1,65	2,15	2,62	3,07	3,88					
50	30	1,66	1,77	2,31	2,82	3,30	4,20					
50	40	1,88	2,00	2,62	3,21	3,77	4,83					
60	20	1,66	1,77	2,31	2,82	3,30	4,20					
60	30	1,88	2,00	2,62	3,21	3,77	4,83					
60	40	2,10	2,24	2,93	3,60	4,25	5,45	6,56				
70	30	2,10	2,24	2,93	3,60	4,25	5,45	6,56				
70	40	2,32	2,47	3,25	3,99	4,72	6,08	7,34				
70	50	2,54	2,71	3,56	4,39	5,19	6,71	8,13				
80	30	2,32	2,47	3,25	3,99	4,72	6,08	7,34				
80	40	2,54	2,71	3,56	4,39	5,19	6,71	8,13				
80	60	2,98	3,18	4,19	5,17	6,13	7,97	9,70				
90	50	2,98	3,18	4,19	5,17	6,13	7,97	9,70				
100	40	2,98	3,18	4,19	5,17	6,13	7,97	9,70				
100	50	3,20	3,42	4,50	5,56	6,60	8,59	10,5				
100	60			4,82	5,96	7,07	9,22	11,3	13,2			
100	80			5,45	6,74	8,01	10,5	12,8	15,10			
110	30	2,98	3,18	4,19	5,17	6,13	7,97	9,70				
120	40	3,42		4,82	5,96	7,07	9,22	11,3	13,2			
120	60	3,86		5,45	6,74	8,01	10,5	12,8	15,1			
120	80	4,29		6,07	7,53	8,96	11,7	14,4	17,0		21,4	
120	100	4,73		6,70	8,31	9,90	13,0	16,0	18,9		23,9	
140	60			6,07	7,53	8,96	11,7	14,4	17,0		21,4	
140	80			6,70	8,31	9,90	13,0	16,0	18,9		23,9	
150	50				7,53	8,96	11,7	14,4	17,0		21,4	
150	100					11,3	14,9	18,3	21,7		27,7	
160	80				9,10	10,8	14,2	17,5	20,7		26,4	
175	175					16,0	21,2	26,2	31,1		40,2	
200	100					13,7	18,0	22,3	26,4		33,9	
200	150					16,0	21,2	26,2	31,1		40,2	
250	100						21,2	26,2	31,1		40,2	
250	150							30,1	35,8		46,5	57,0
300	200								45,2		59,1	72,7

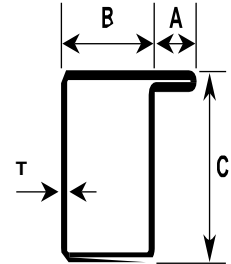
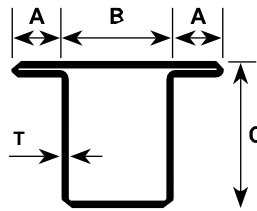
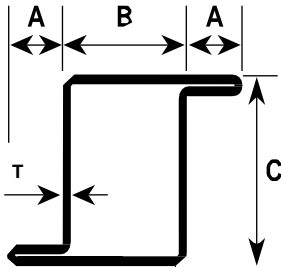


Square Hollow Sections

EN 10219-2		WELDED STRUCTURAL HOLLOW SECTIONS										
Side length (mm)		Wall thickness(mm)										
		1,4	1,5	2	2,5	3	4	5	6	6,3	8	10
A	B	Mass Per Unit Length, (kg/m)										
10	10	0,338	0,355									
15	15	0,558	0,590									
18	18	0,690	0,732	0,924								
20	20	0,778	0,826	1,05	1,25							
25	25	0,778	0,826	1,05	1,25							
30	30	0,778	0,826	1,05								
40	40	1,33	1,41	1,83	2,23	2,60						
45	45	1,44	1,53	1,99	2,42	2,83						
50	50	2,10	2,24	2,93	3,60	4,25	5,45	6,56				
60	60	2,54	2,71	3,56	4,39	5,19	6,71	8,13				
70	70	2,98	3,18	4,19	5,17	6,13	7,97	9,70				
80	80			4,82	5,96	7,07	9,22	11,3	13,2			
90	90			5,45	6,74	8,01	10,5	12,8	15,1			
100	100			6,07	7,53	8,96	11,7	14,4	17,0	17,5	21,4	
120	120			7,33	9,10	10,8	14,2	17,5	20,7	21,4	26,4	
150	150					13,7	18,0	22,3	26,4	27,4	33,9	
175	175					16,0	21,2	26,2	31,1		40,2	
200	200							30,1	35,8		46,5	57,0
250	250								45,2		59,1	72,7



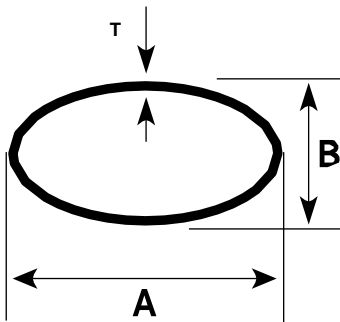
L / T / Z PROFILES / SECTION							
Designation	Dimensions A x B x C (mm)	Wall thickness(mm)					
		0,7	0,8	0,9	1	1,2	1,5
		Weight, (kg/m)					
28 L	10 x 22 x 28	0,63	0,72	0,8	0,89	1,06	1,35
28 T	10 x 22 x 28		0,84	0,94	1,04	1,25	1,49
28 Z	10 x 22 x 28		0,84	0,94	1,04	1,25	1,49
29 L	13 x 27 x 29		0,81	0,91	1,01	1,20	1,56
38 L	12 x 25 x 38			1,02	1,13	1,35	1,64
38 T	12 x 25 x 38					1,57	1,88
38 Z	12 x 25 x 38					1,57	1,88
38 T	15 x 25 x 38					1,68	2,00



L / T / Z PROFILES / SECTIONS			
Designation	Dimensions A x B x C (mm)	Wall thickness (mm)	
		1,5	2
		Weight, (kg/m)	
28 L	12,5 x 25 x 28	1,38	1,82
28 T	12,5 x 25 x 28	1,77	2,35
28 Z	12,5 x 25 x 28	1,77	2,35
33 L	15 x 30 x 33	1,77	2,35
33 T	15 x 30 x 33	2,14	2,84
33 Z	15 x 30 x 33	2,14	2,84



RED OXIDE PAINTED PRODUCTS			
	SIZE (mm)	PAINT THICKNESS (μm)	LENGTH (mm)
CIRCULAR HOLLOW SECTION	13 ~ 219,1	1,2 ~ 8	4 ~ 12
SQUARE AND RECTANGULAR HOLLOW SECTION	15 X 15 ~ 250 X 250 20 X 10 ~ 200 X 150		



ERW WELDED ELLIPTICAL SECTION							
Dimensions A x B (mm)	Wall thickness (mm)						
	0,7	0,8	0,9	1	1,2	1,5	2
	Weight, (kg/m)						
22 x 14	0,30	0,34	0,38	0,42	0,50	0,62	
30 x 15	0,39	0,44	0,49	0,55	0,65	0,80	
40 x 20	0,56	0,59	0,66	0,74	0,88	1,09	1,42
60 x 30					1,41	1,75	2,32



<u>European Norm</u>	<u>Italian UNI</u>	<u>German DIN</u>	<u>ASTM - SAE</u>	<u>French NF</u>	<u>Japan JIS</u>
S235JR	FE360B	ST37-2	SAE1015	E24-2	SM400A
S275JR	FE430B	ST44-2	SAE1020	E28-2	-
S355JR	FE510B	-	A633 Gr. A,C,D	E36-2	SM490A
S235J2	-	-	A36	-	-
S235J0	FE360C	ST37-3U	-	E24-3	SM400B
S275J0	FE430C	ST44-3U	A572 Gr. 42	E28-3	-
S235J2(+N)	FE360D	ST37-3N	A284 Gr. D	E24-4	SM400C
S275J2(+N)	FE430D	ST44-3N	A572 Gr. 42,50	E28-4	-
S355J0	FE510D	ST52-3N	A572 Gr. 50	E36-3	SM490C
S275MH	-	-	-	-	-
S355K2	FE510D2	-	-	-	SM520M
S355MH	-	-	-	-	-
S420MH	-	-	-	-	-
E155	-	-	-	-	-
E195	-	RSt34-2	-	ES185	-
E235	Fe360	RSt37-2	-	ES235	-
E275	-	St44-2	-	ES275	-
E355	Fe510	ST52-3	Gr.65	E335	-



Aias Metal
Your Steel Provider

Contact



Aias Metal
Your Steel Provider

Address: Altınşehir Mahallesi 229.Sokak No:42
Nilüfer-BURSA / TÜRKİYE PK:16120
T: +90 224 413 00 09
Email: info@aiasmetal.com

